

Horn Altbausanierung Neues Bad für entspannte Stunden

Hier erlebt man die intimsten Minuten, manchmal auch Stunden, des Tages. Mit ihm steht und fällt oftmals die Entscheidung über den Kauf oder die Anmietung einer Immobilie. Seine Einrichtung ist einer der intensivsten und persönlichsten Planungsmomente, welcher viel persönliches Gespür für Ästhetik, Farben und auch Benutzbarkeit erfordert. Schließlich renoviert man sein Bad nicht alle Tage!

Badplaner und Sanitärausstatter mit Blick für die Belange der späteren Badnutzer wickeln die Beratung nicht nur in der Ausstellung ab, sondern lassen sich das Objekt und die Nutzungsgewohnheiten im Detail erläutern. »Die Wünsche der Hausbesitzer und die bauliche Situation passen aber nicht immer zusammen«, weiß Matthias Horn aus Erfahrung. Sein Unternehmen ist auf die Komplett-

sanierung von Altbauten spezialisiert, dabei spielt das Bad meistens eine zentrale Rolle. Der Inhaber achtet darauf, dass das neue Bad in der täglichen Nutzung auch praktisch ist. »Dabei muss beiläufig nicht immer die teuerste Variante zum Zuge kommen. Viel wichtiger ist zum Beispiel, dass man ohne blaue

Flecke aus dem Bad kommt, weil man selten im Schutzanzug unter der Dusche steht«, merkt Horn scherzhaft an. »Ebenso wichtig ist, dass auch die Pflege eines Badezimmers gewährleistet ist. Es sollte möglich sein, das Bad ohne großen Zeitaufwand sauber zu

halten.« Tote Ecken und Winkel, Nischen, in denen sich gern Schmutz ansammelt, werden schon in der Planung ausgeschlossen. »Wir planen lebendige Bäder«, betont der Sanierer.

War es vor einigen Jahren es noch schick, eine separate Toilette zu haben, so sieht Matthias Horn diesen Trend schon wieder auf dem Rückzug. Wird der WC-Raum dem Bad zugeschlagen, so wirkt es meist deutlich großzügiger. Auch muss kein separater Raum extra beleuchtet und entlüftet werden (Stromverbrauch und Geräuschvermeidung), man muss nicht den warmen Raum verlassen, um noch mal eben schnell auf's »Örtchen« zu huschen und bleibt unter sich während dieser intimen Zeit.

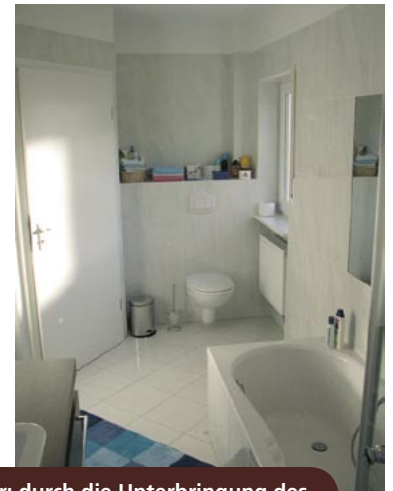


Oben: der eingeflieste Spiegel wertet den Raum auf und vergrößert die Raumdimension. Die Ablage neben dem Waschtisch wird durch einen komfortablen Auszug ergänzt.

Die freundliche Fliesenfarbe lässt alle Möglichkeiten, mit Accessoires Farbakkente zu setzen.



Vorher: das separate WC verkleinert das Bad. Dunkle Farben wirken zusätzlich beengend.



Nachher: durch die Unterbringung des WC im Bad wird Raumgewonnen. Das hängende WC erleichtert die Reinigung

Horn

sanieren - renovieren - reparieren



Thermografie-
Gutachten

Fenster, Türen in Holz, Kunststoff, Aluminium sowie Sicherheit- & Schallschutz

Rollo & Jalousien

Böden Laminat, Fertigparkett, PVC, Teppich, Kork, Estrich, Spanplatten

Trockenbau

Innen- & Dachausbau

Sanierungen für Schimmel, Feuchtigkeit, Keller

Firma Horn
Kriemhildstraße 8 · 90461 Nürnberg

Tel.: 0911 / 61 00 79

www.hornbau.de

Angegliederte Gewerksbereiche:

Maurer & Stuck
Maler & Fassadenbau
Fliesen
Elektro
Sanitär & Heizungsbau

**Wir kümmern uns
um Ihr Heim ...**